

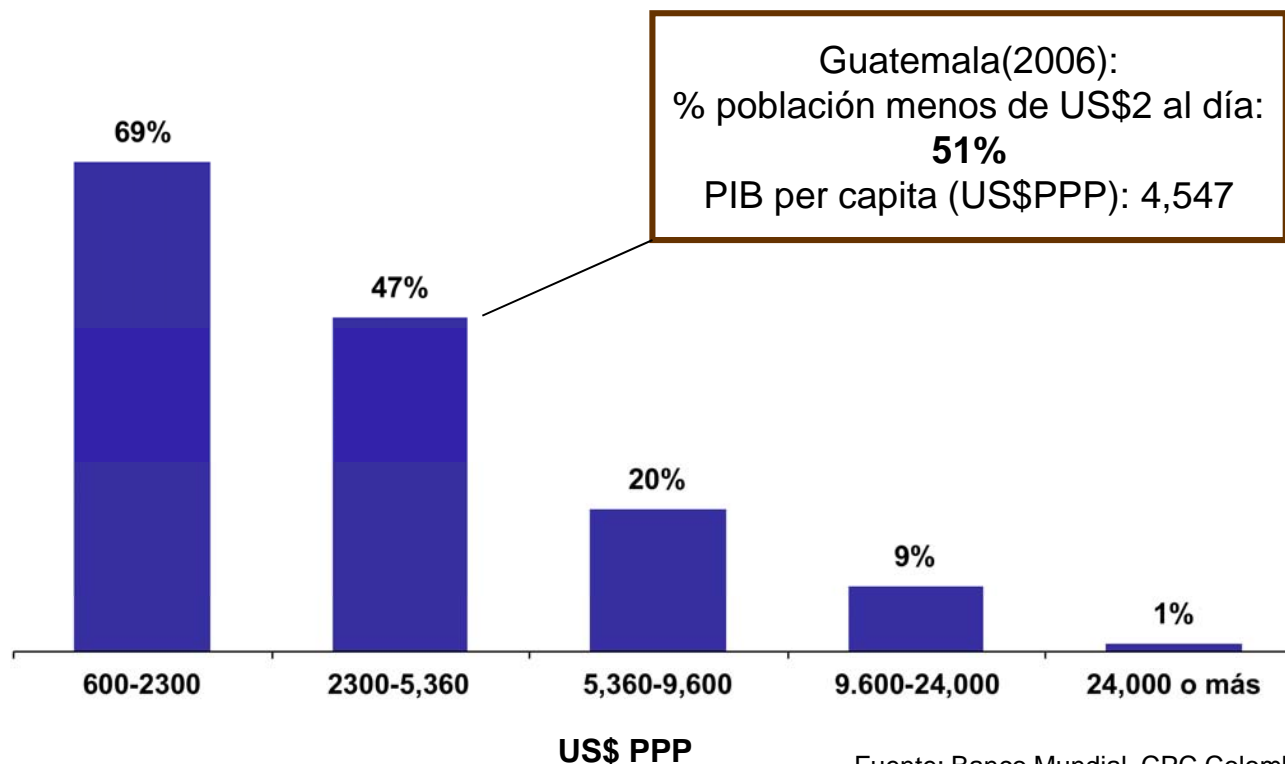


## **Cómo Crecer al 8% y reducir la pobreza a la mitad en una generación**

agosto 2010

# La fórmula más segura para disminuir la pobreza es aumentar el ingreso por habitante

## Rangos de PIB per cápita y tasa de pobreza promedio, 2006 (US\$PPP)



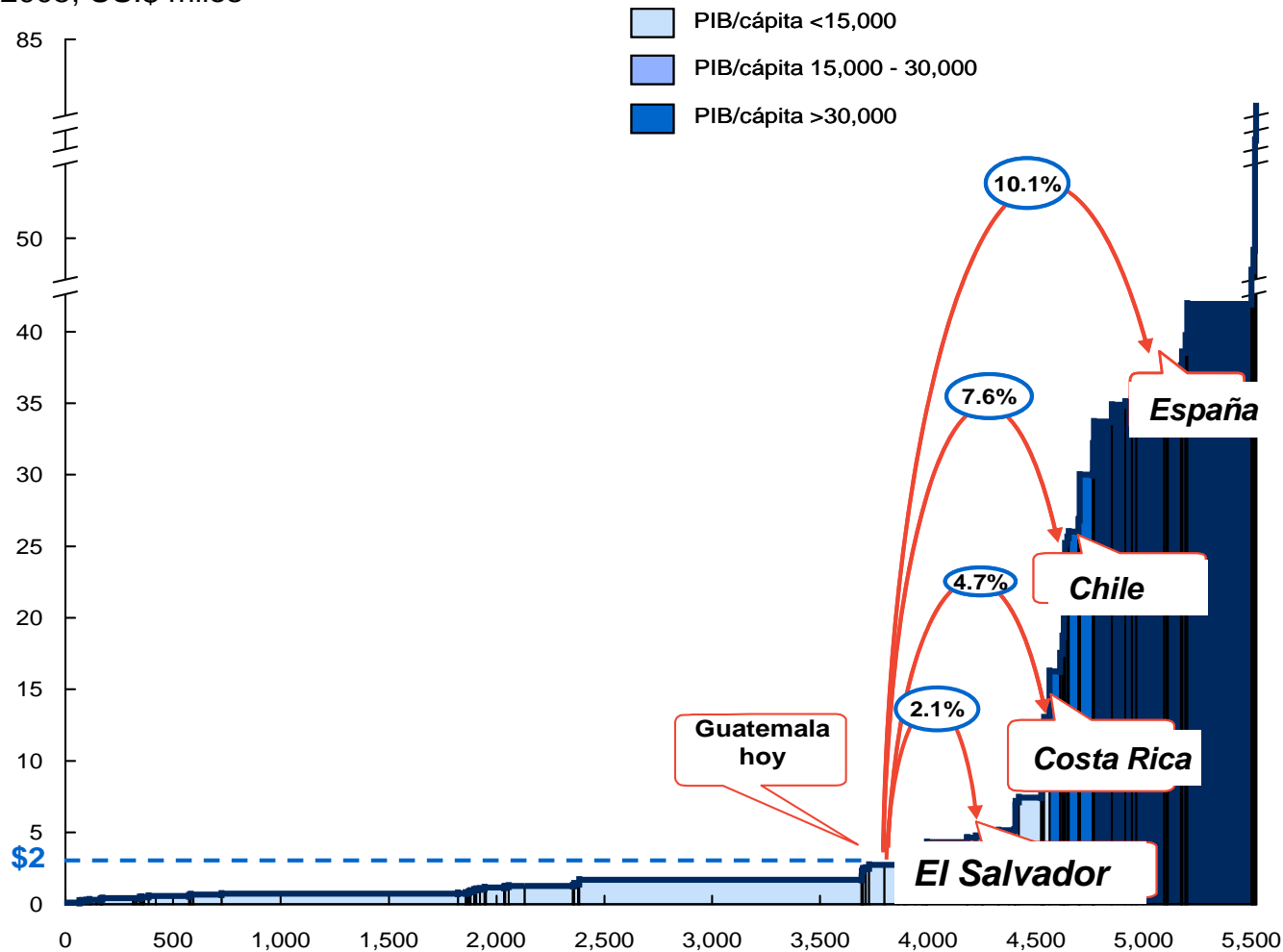
Fuente: Banco Mundial, CPC Colombia, FMI, CEPAL

**El Crecimiento económico es una condición necesaria, pero no suficiente para salir de la pobreza**



# Es nuestra decisión dónde queremos estar en el 2030

**PIB per cápita real\***  
2005, US.\$ miles

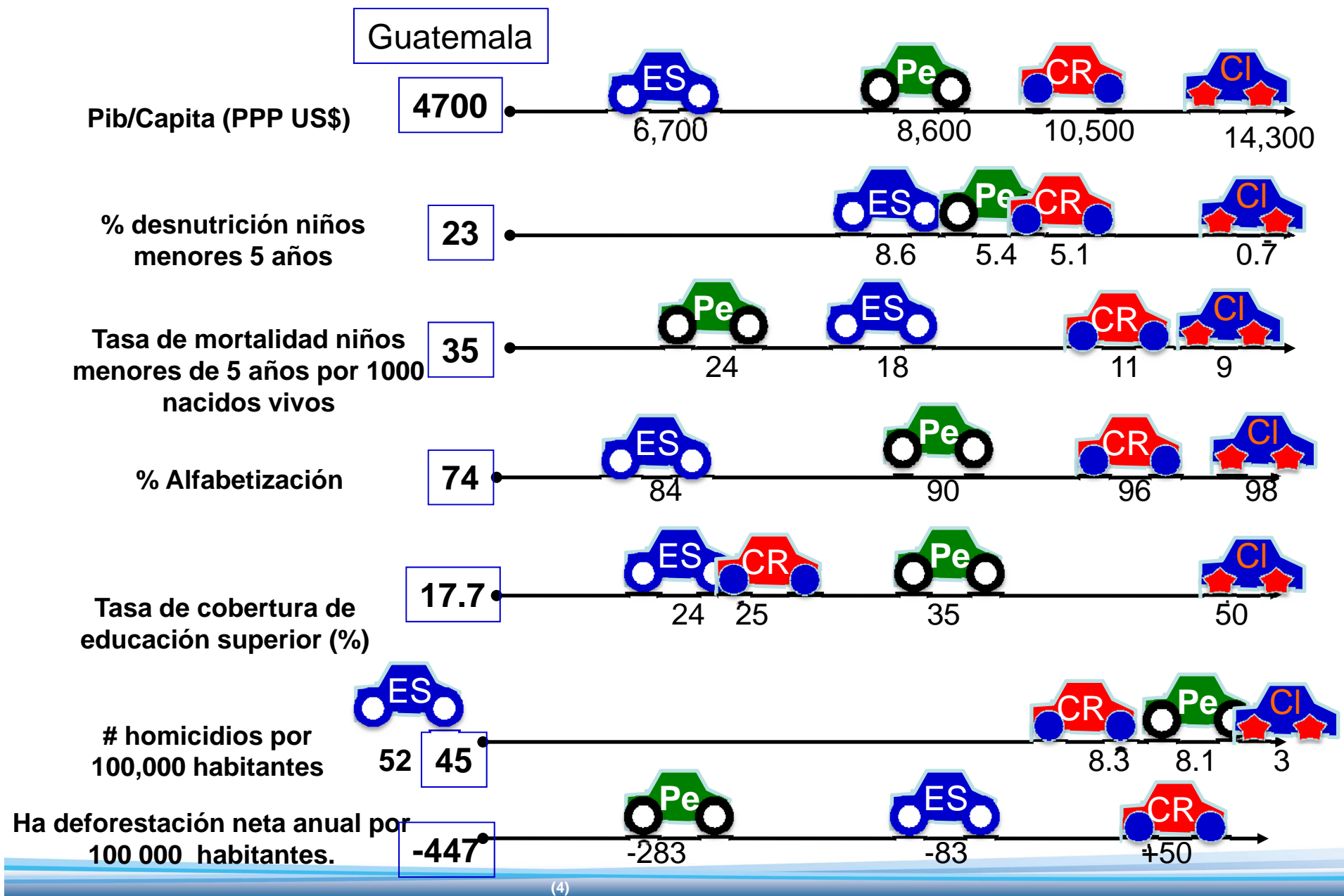


\* Precios reales del 2005

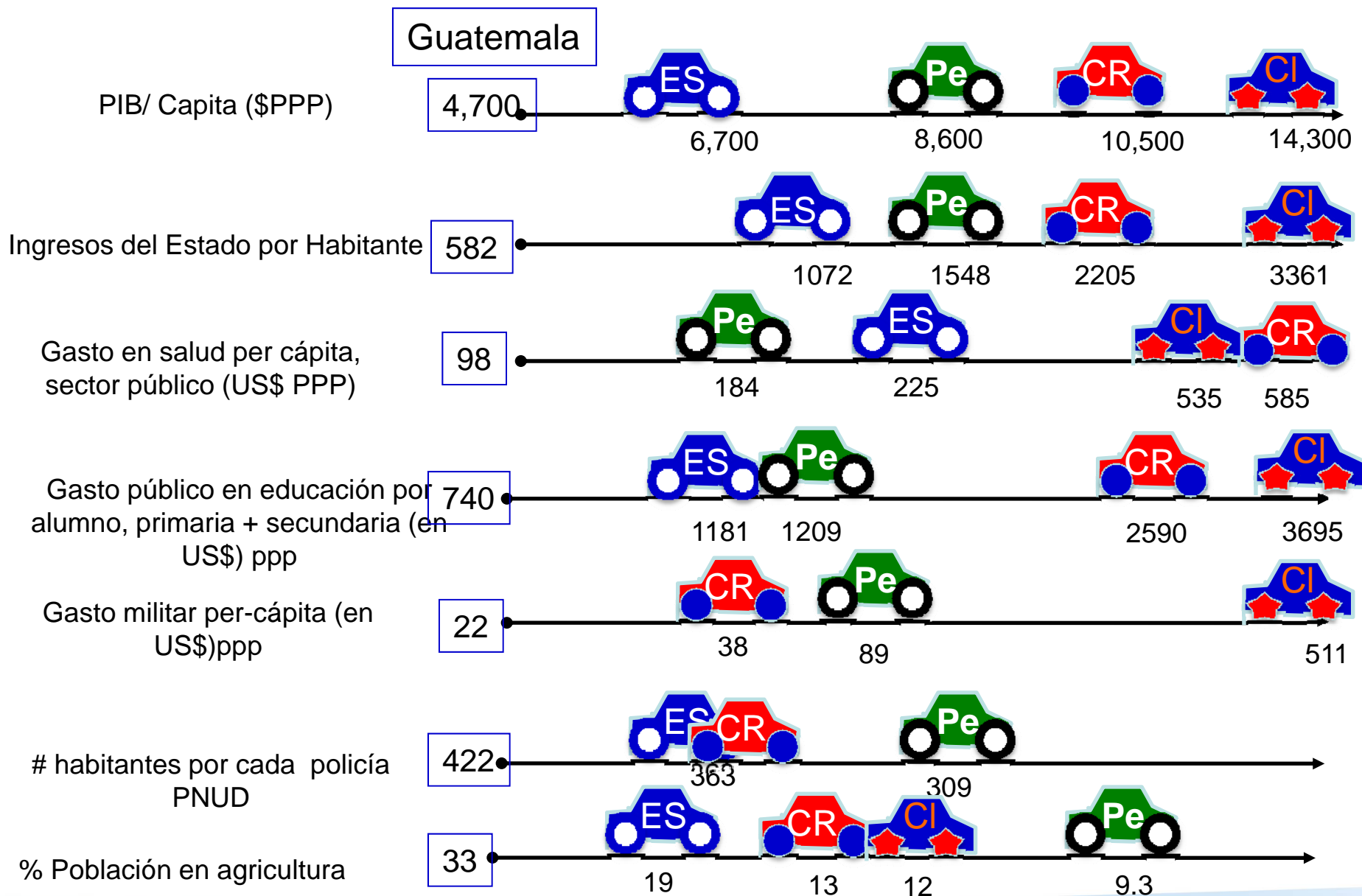
\*\* PIB per cápita de Portugal del año 2005

Fuente: Global Insight; FMI; The Economist; Análisis McKinsey

# Qué país queremos tener?

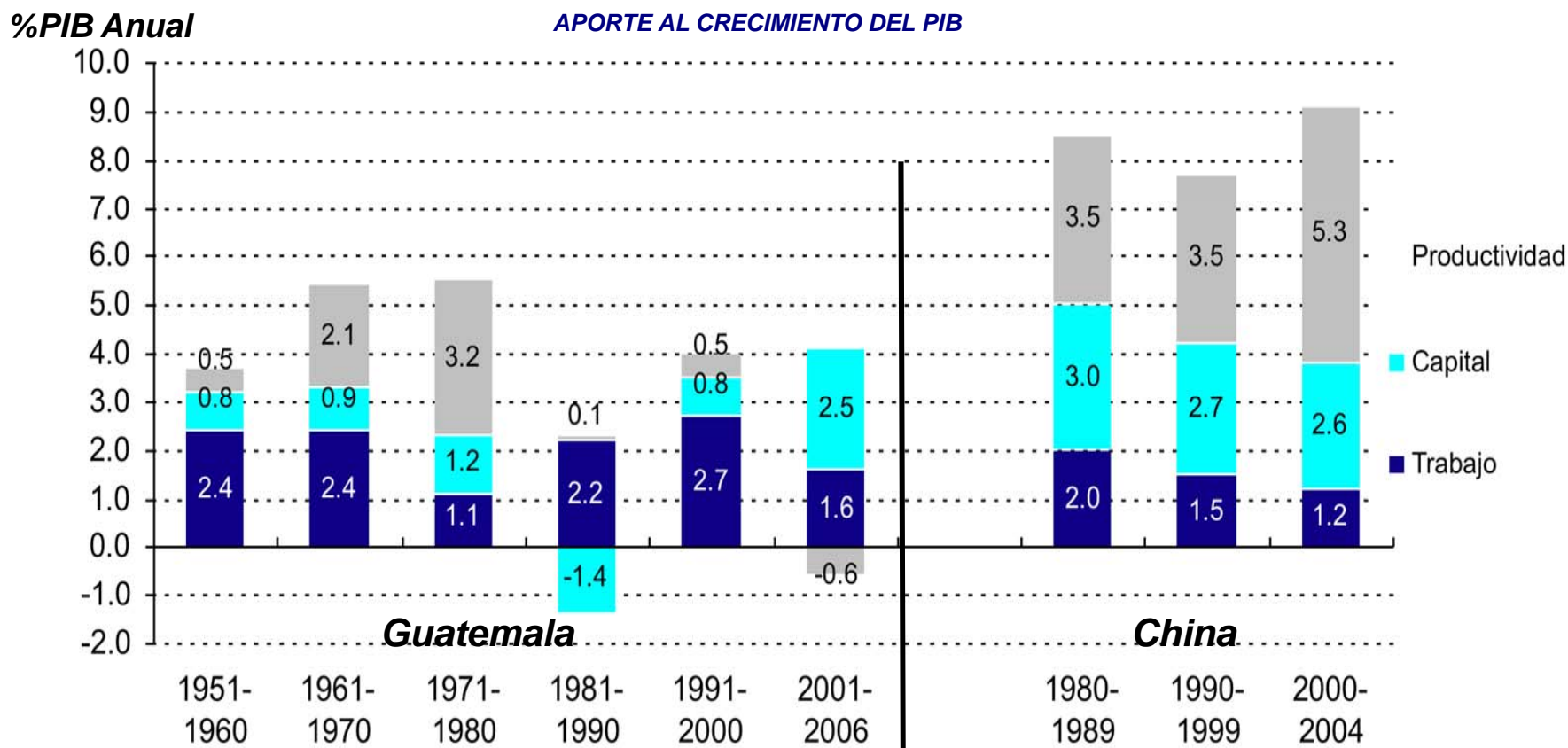


# País pobre, estado pobre, gente pobre



# Guatemala se mantiene pobre porque crece a un 4% anual, poco más que el crecimiento de la fuerza laboral

*La productividad de los factores en el caso de Guatemala 1950-2006, China 1980-2004*

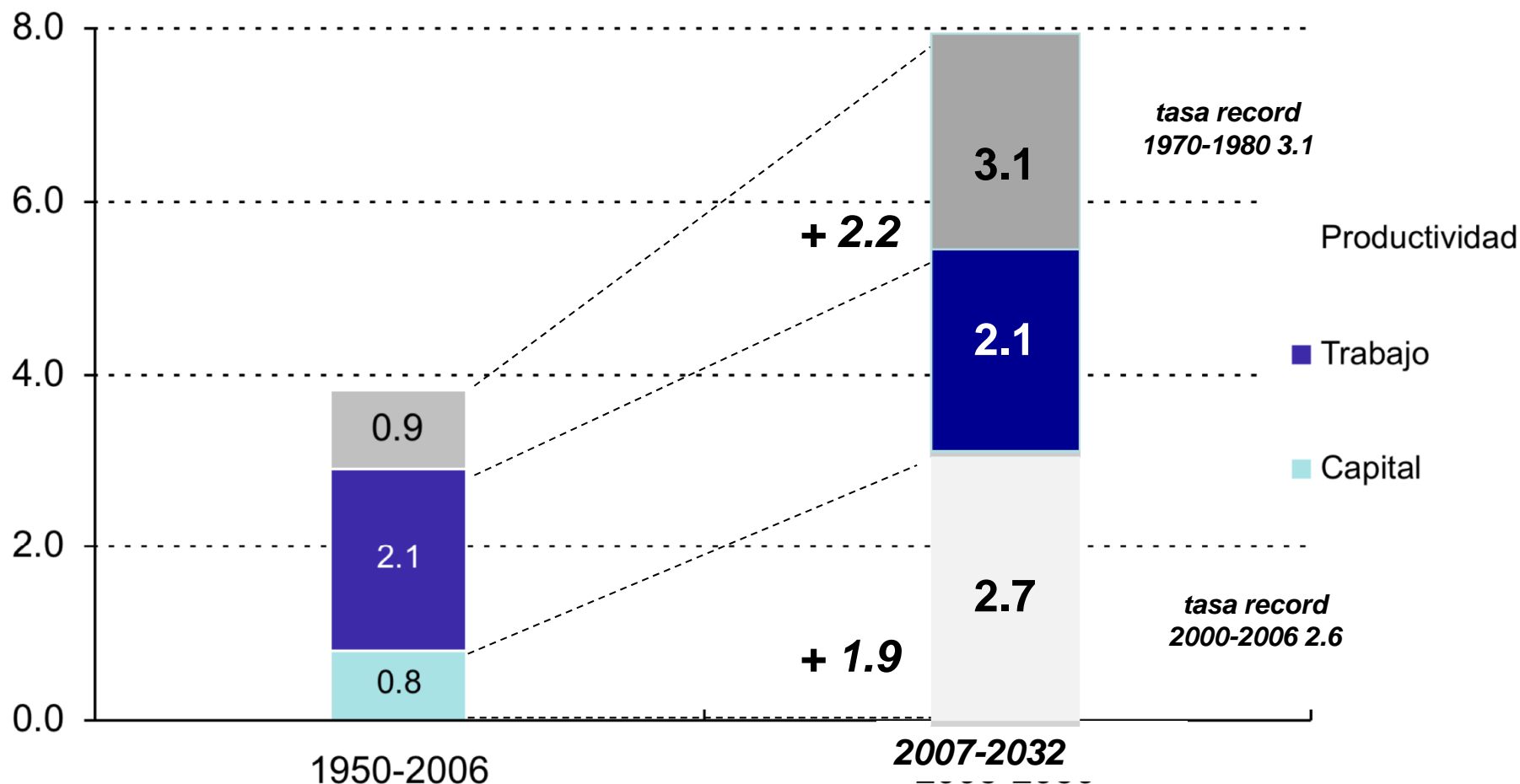


**Fuente: Banco Mundial, Banguat, Felipe Larraín**

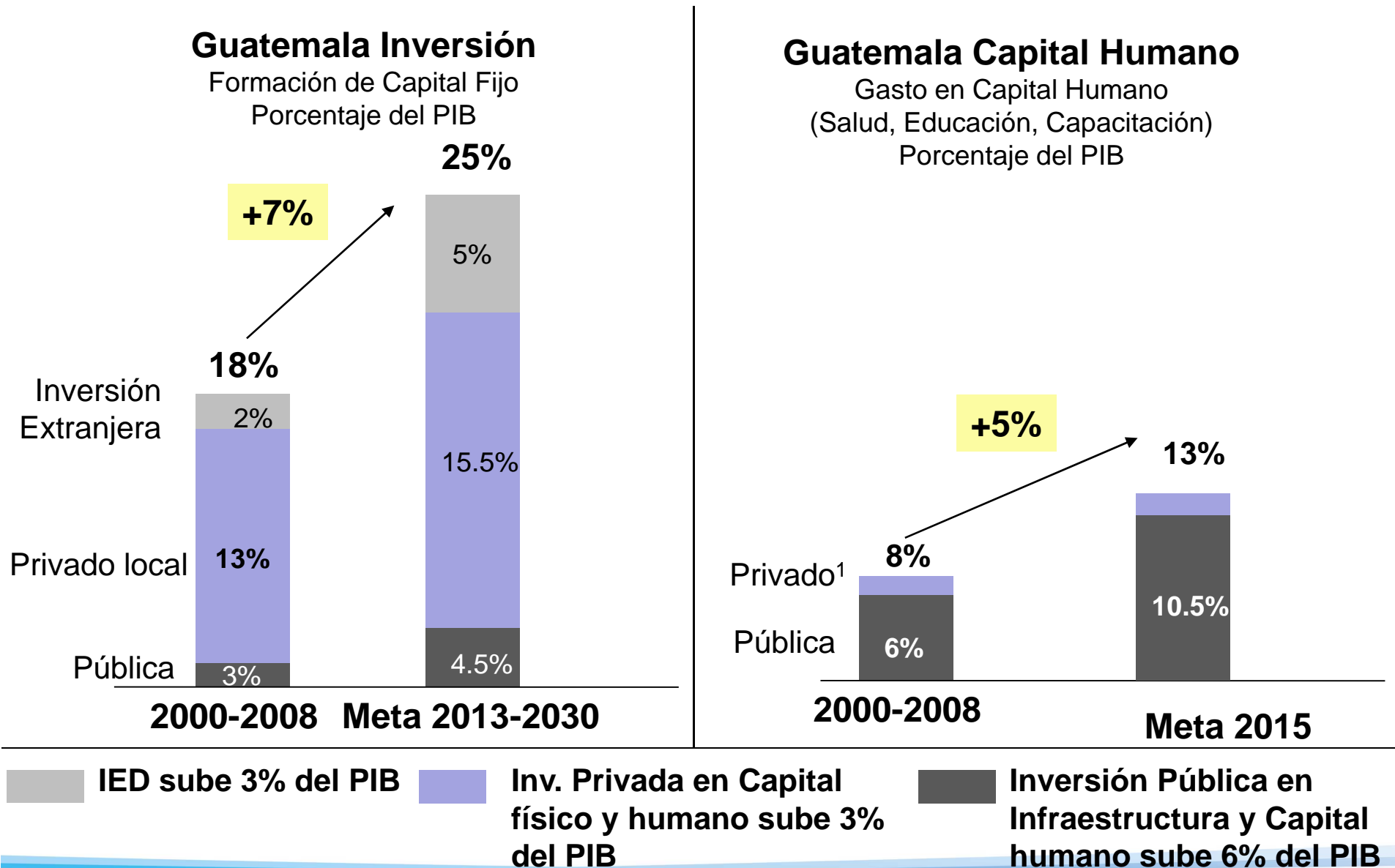
# Para poder crecer más rápido necesitaría aumentar productividad y tasa de inversión sostenidamente

## APORTE AL CRECIMIENTO DEL PIB 1950-2006 vs 2007-2032

ECUACIÓN  $Y = A K^a N^{1-a}$

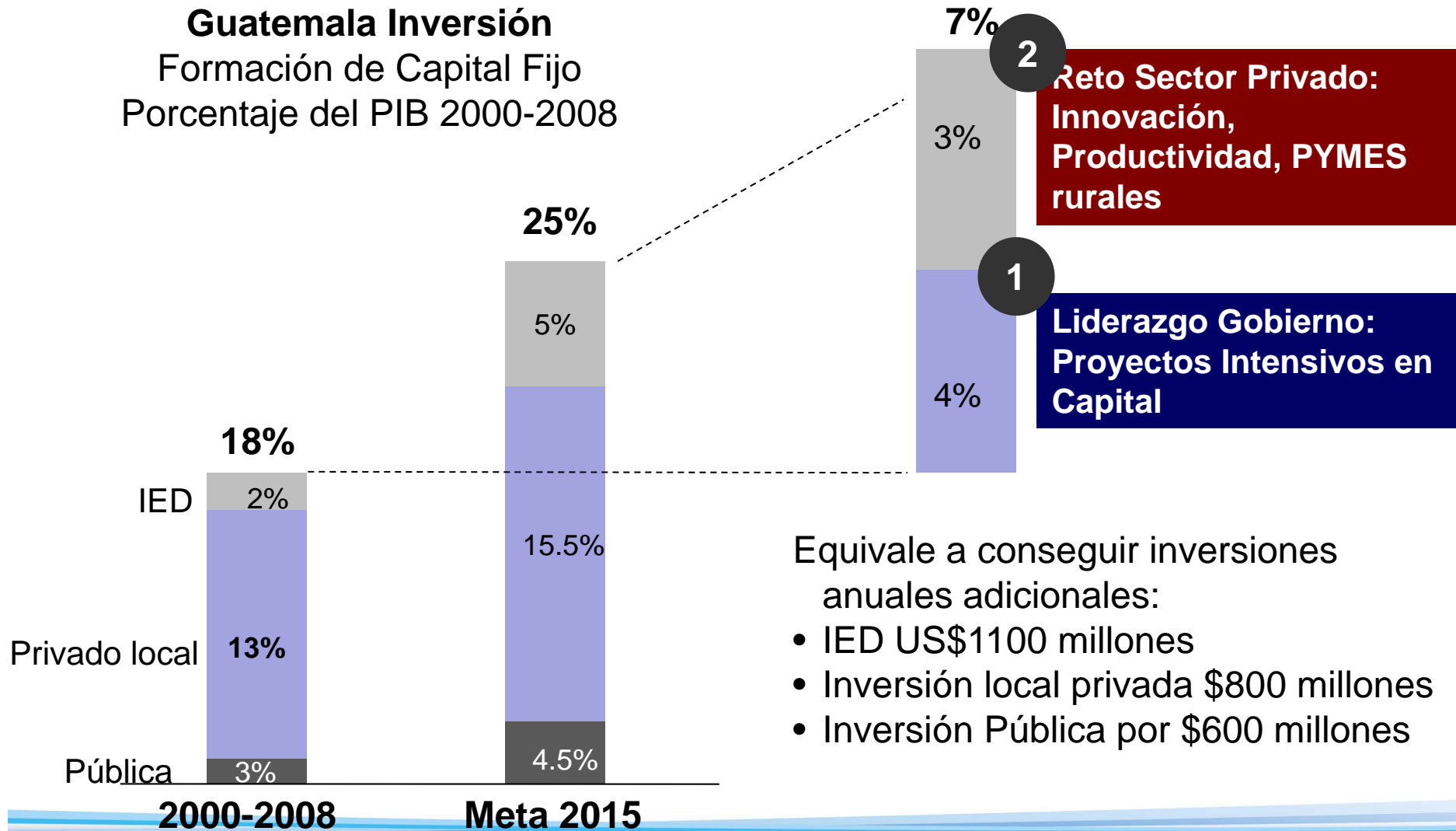


# El país necesita aumentar drásticamente su inversión en Capital Productivo y en Capital humano



# El reto de aumentar la tasa de inversión 7% anual se puede dividir en reto liderazgo gobierno y reto sector privado

**Guatemala Inversión**  
Formación de Capital Fijo  
Porcentaje del PIB 2000-2008



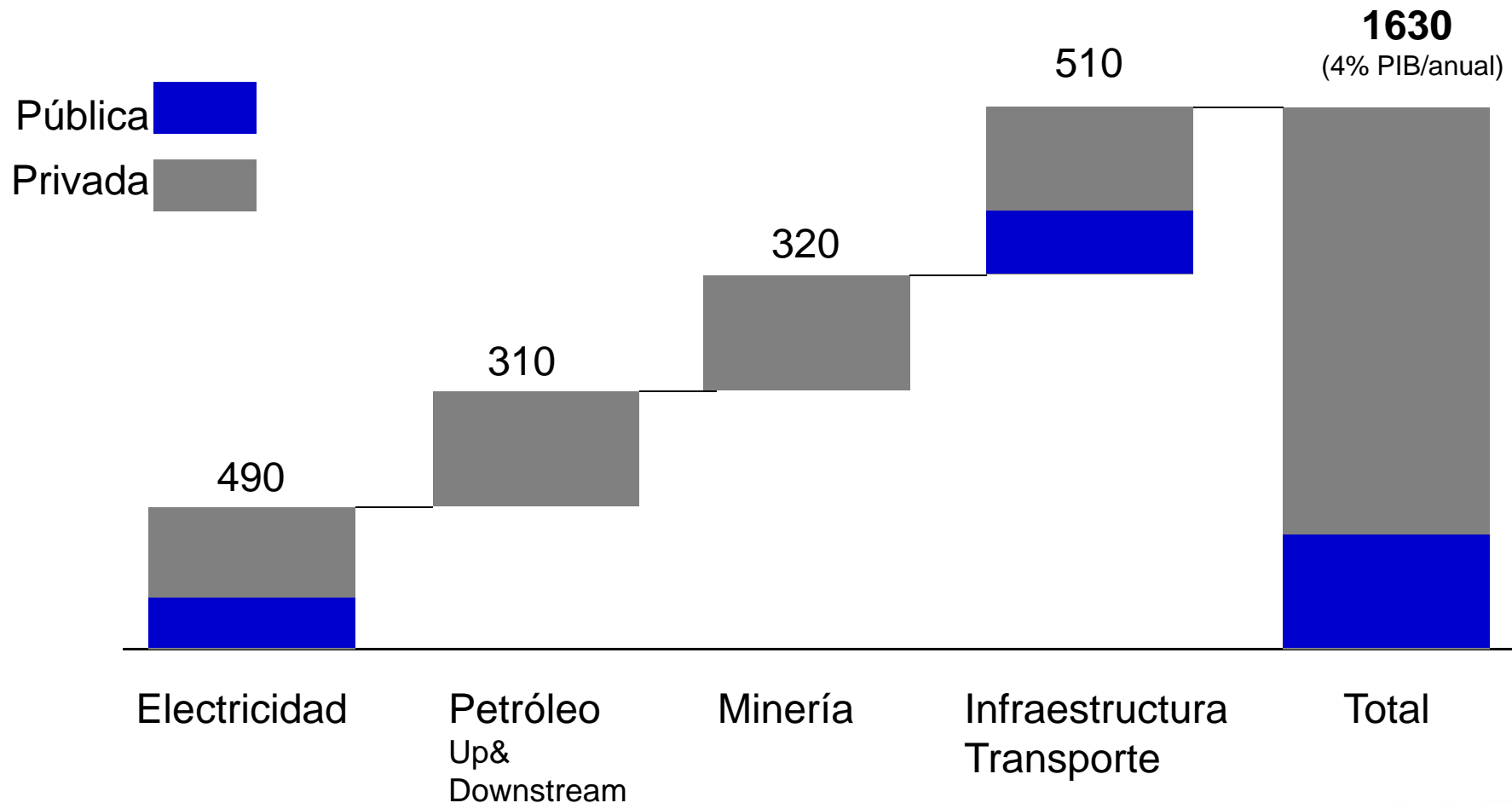
Equivale a conseguir inversiones anuales adicionales:

- IED US\$1100 millones
- Inversión local privada \$800 millones
- Inversión Pública por \$600 millones

1

# Proyectos Intensivos en Capital: Necesitan una visión país y liderazgo para hacer que SE REALICEN

Inversiones anuales adicionales por Sector  
Promedio 2012-2021 vs Promedio 2000-2008  
en millones US\$ (2008)



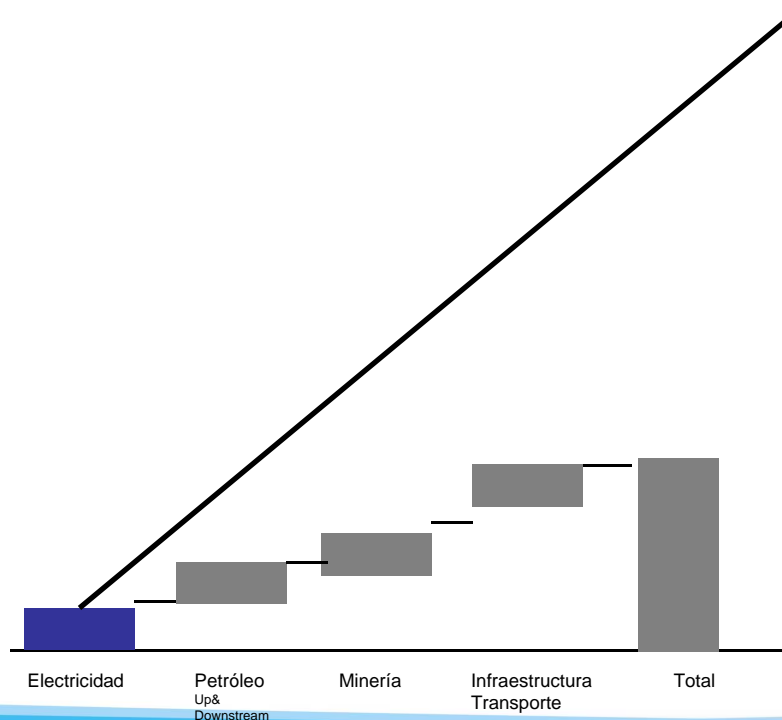
1

# El sector eléctrico tiene una dinámica muy sólida.

Estado proyectos Generación y Transmisión	MW	US\$ M (est)
En construcción, entrando en operación a partir del 2010	314	928
Autorizados, próximos a iniciar construcción (2010-2014)	769	1286
En autorización y fase estudios y planificación (2014-2022)	1525	2850

**4,706**

Fuente: MEM, CNEE



# Detalle Proyectos Generación en Construcción 2010-2015

No.	Central	Tipo	Ubicación	Río	Potencia MW	Costo Aprox. Millones US\$
1	HIDRO XACBAL	Hidroeléctrica	Quiché, Chajul	XACLBAL	93.00	186.00
2	SANTA TERESA	Hidroeléctrica	Alta Verapaz, Tukurú	POLOCHIC	19.60	39.20
3	SDMM	Hidroeléctrica	Escuintla, Escuintla	Blanco	2.15	4.30
5	La Helvetia	Hidroeléctrica	Retalhuleu, Nuevo San Carlos	Cuache	2.40	4.80
6	Sulín	Hidroeléctrica	Baja Verapaz, Purulhá	Sulín, Panimá, Cafetal y Colorado	19.00	38.00
7	Panan	Hidroeléctrica	Suchitepéquez, Chicacao	Panan	6.90	13.80
8	Las Palmas II	Turbina de vapor - Carbón	Escuintla, Masagua	----	84.00	168.00
9	Palo Viejo	Hidroeléctrica	El Quiché, San Juan Cotzal	Cotzal	80.00	160.00
10	El Cobano	Hidroeléctrica	Escuintla, Guanagazapa	María Linda y Chapetón	7.00	14.00
<b>TOTALES</b>					<b>314.05</b>	<b>928.10</b>

# Proyectos Generación en Construcción 2010-2015

PROYECTO	UBICACIÓN	POTENCIA (MW)	INVERSIÓN (MILLONES DE US\$)	TECNOLOGÍA
JAGUAR ENERGY	Escuintla	300	700	Planta de vapor carbón
RENACE II	Cahabón (Repotenciada)	176	260	Hidroeléctrica
ESI	Escuintla	90	180	Planta de vapor carbón
Finca Lorena	San Marcos, San Rafael Pié de la Cuesta	23.0	46.00	Hidroeléctrica
El Manantial	Quetzaltenango, El Palmar	35.0	70.00	Hidroeléctrica
Las Animas	Izabal, Morales	10.0	20.00	Hidroeléctrica
Cuevamaría	Quetzaltenango, Cantel	9.3	18.60	Hidroeléctrica
San Cristóbal	Alta Verapaz, San Cristobal	19.0	38.00	Hidroeléctrica
El Volcán	Alta Verapaz, Senahú	26.0	52.00	Hidroeléctrica
Tres Ríos*	San Marcos, Tajumulco y San Pablo	49.0	98.00	Hidroeléctrica
Río Hondo II*	Zacapa, Río Hondo	32.0	64.00	Hidroeléctrica
<b>TOTALES</b>		<b>769.30</b>	<b>1,286.60</b>	

## PR **Proyectos Transmisión en Construcción 2010-2013** DE ECTO

PLAN DE EXPANSIÓN DE LA TRANSMISION	TODA LA REPUBLICA	1,400 Kms DE LINEAS, 40 AMPLIACIONES Y/O REFUERZOS	500	LINEAS DE TRANSMISIÓN
<b>TOTALES</b>			<b>500</b>	

# Inversiones en Sector Minero y Petrolero en diez años más de US\$6,000 millones



6 Concesiones Petróleo en Tierra, para generar 60,000 barriles diarios meta 2015. US\$2,400M  
 Inversión promedio US\$ 50M por cada 1,000B/d en explotación y US\$3.5M en exploración. Período 2012-2020



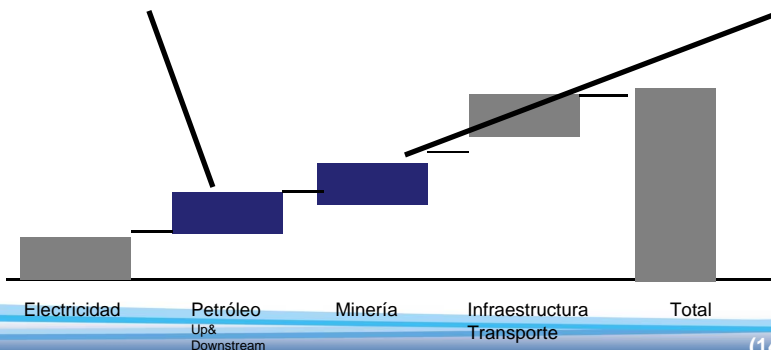
US\$500M en “downstream” (trabajo GTI), procesamiento y transporte, petroquímica básica y refinado básico. 2015-2022



+2 Minas Oro tamaño Marlin (Cerro Blanco JU y 1 más en Huehuetenango de Goldcorp).  
 Inversión: US\$1,100Millones 2011-2018



+2 Minas Nickel (GCN, Mayaniquel)  
 Inversión US\$2,000Millones 2009-2018

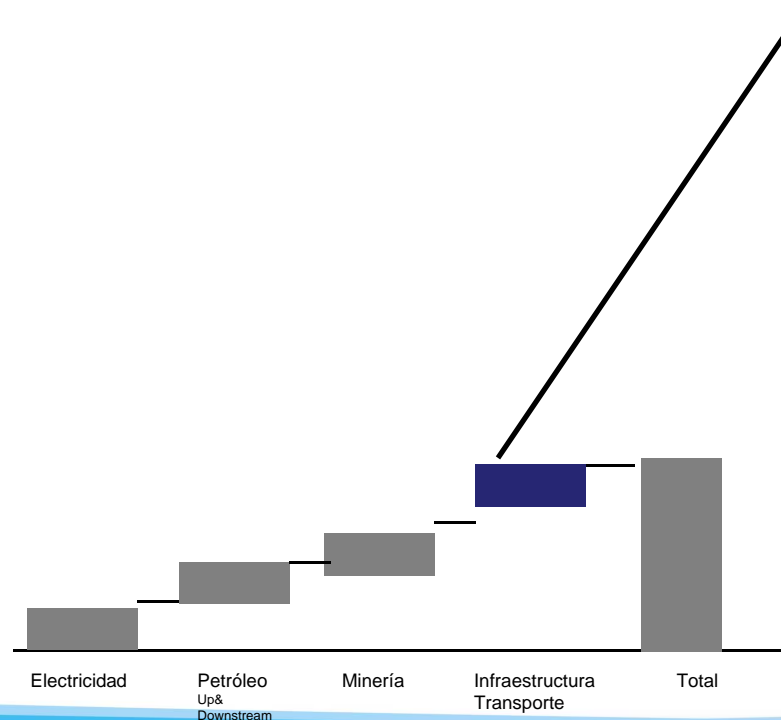


## 1

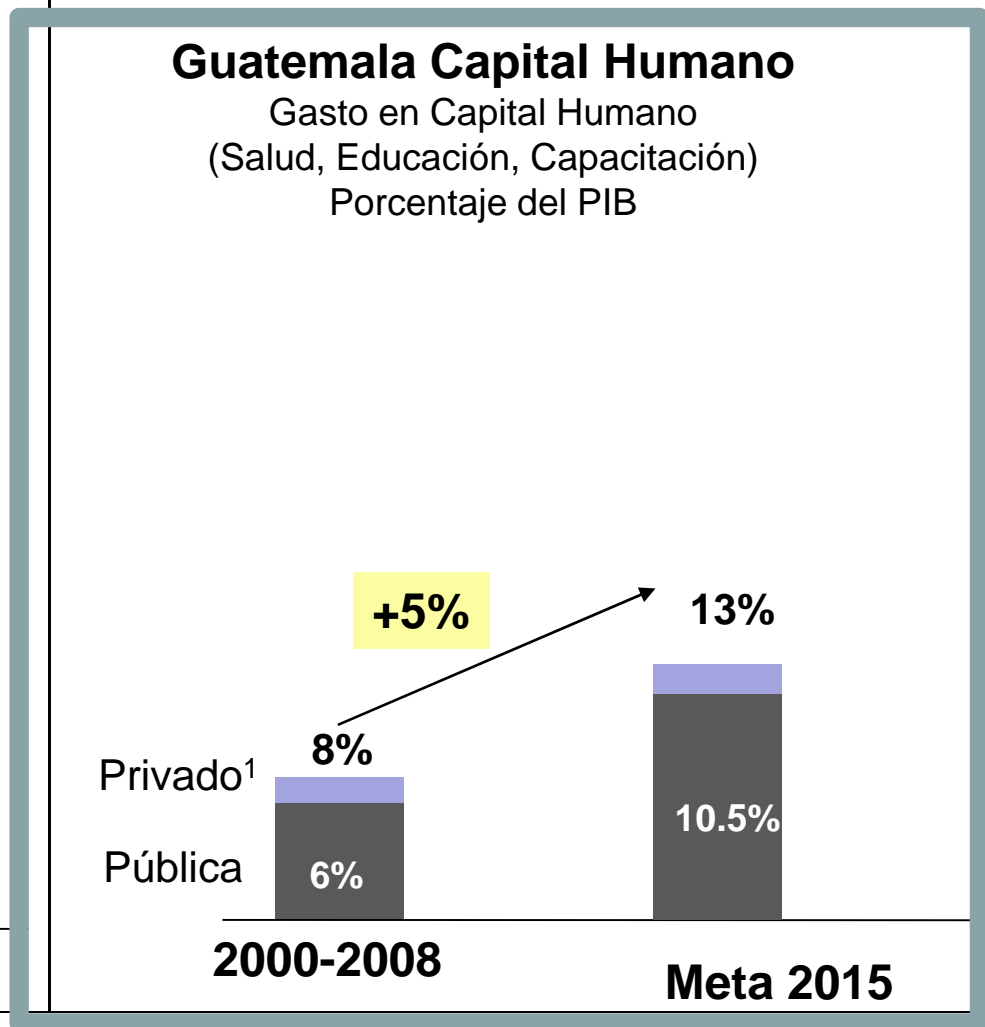
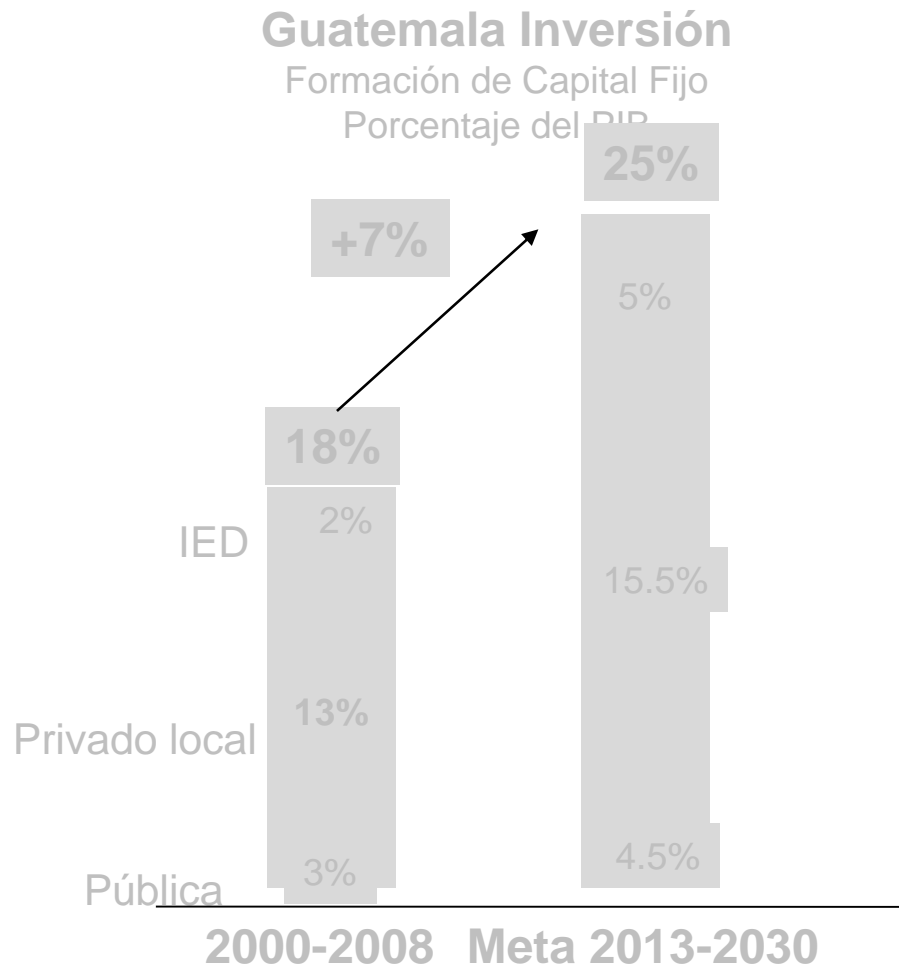
# Inversión infraestructura .

Inversión en Infraestructura 2011-2020 (en MUS\$)	Publico	Privado
Fortalecimiento infraestructura para resistir cambio climático*	<b>1200</b>	
Saneamiento Aguas Negras, Pluviales y Transporte Potable*	<b>800</b>	<b>300</b>
Proyectos de Inversión APD: Puertos, Aeropuerto , Ferroviario, Autopistas peaje, Liberaciones	<b>450</b>	<b>2500</b>

\*Por Definir cartera con MICIVI y ANADIE (en formación)



# El país necesita aumentar subir inversión en Capital humano en un 5% del PIB

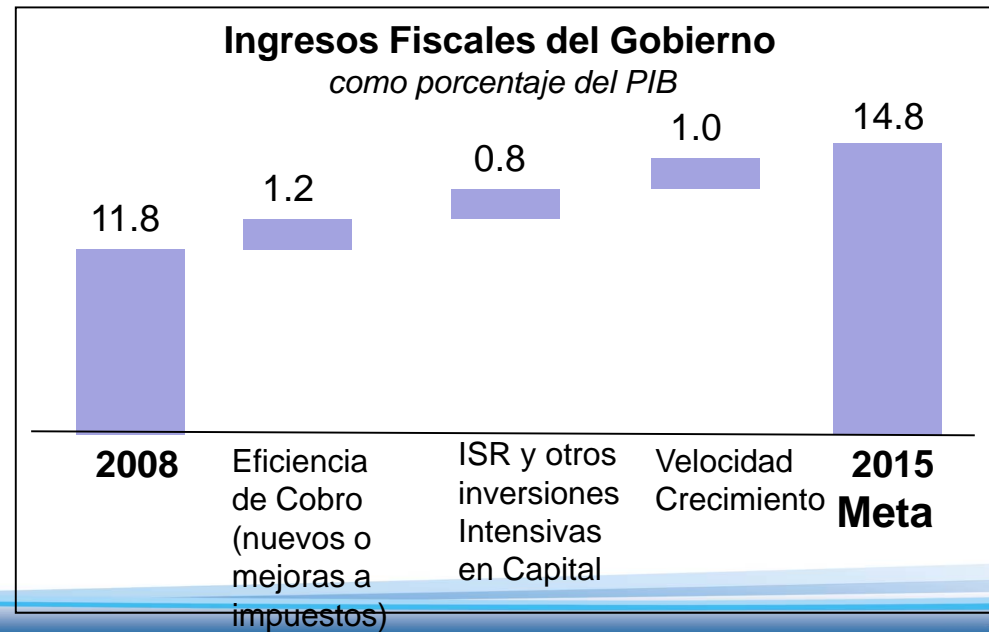
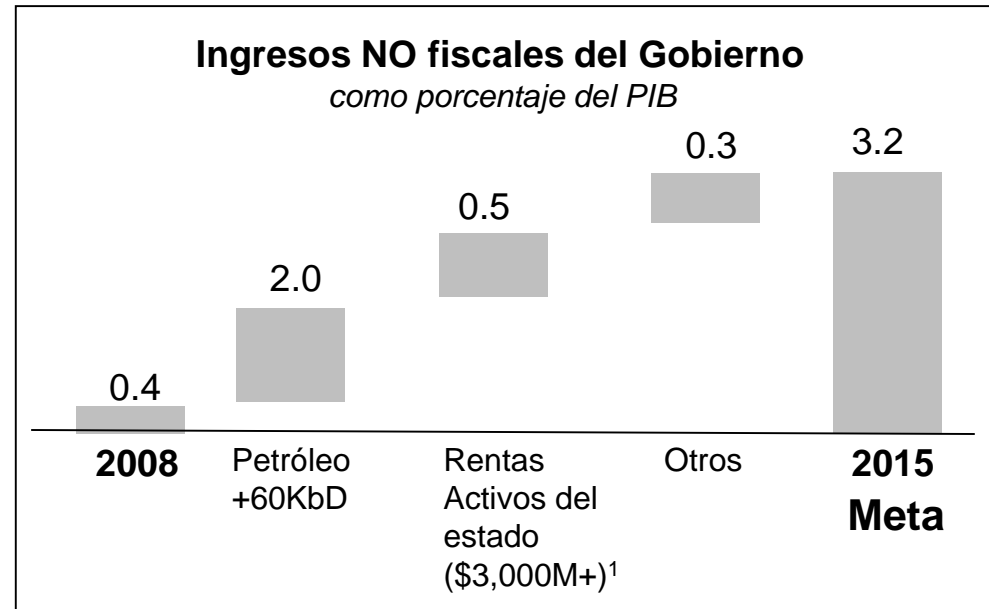
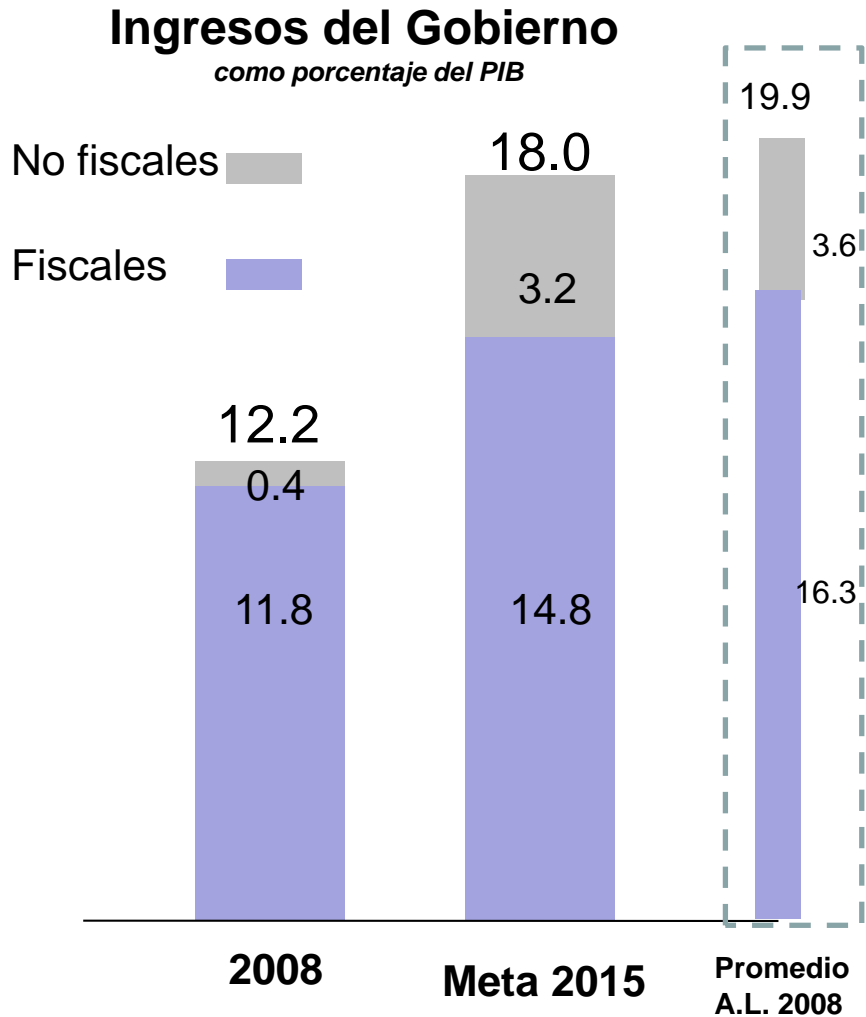


■ IED sube 3% del PIB

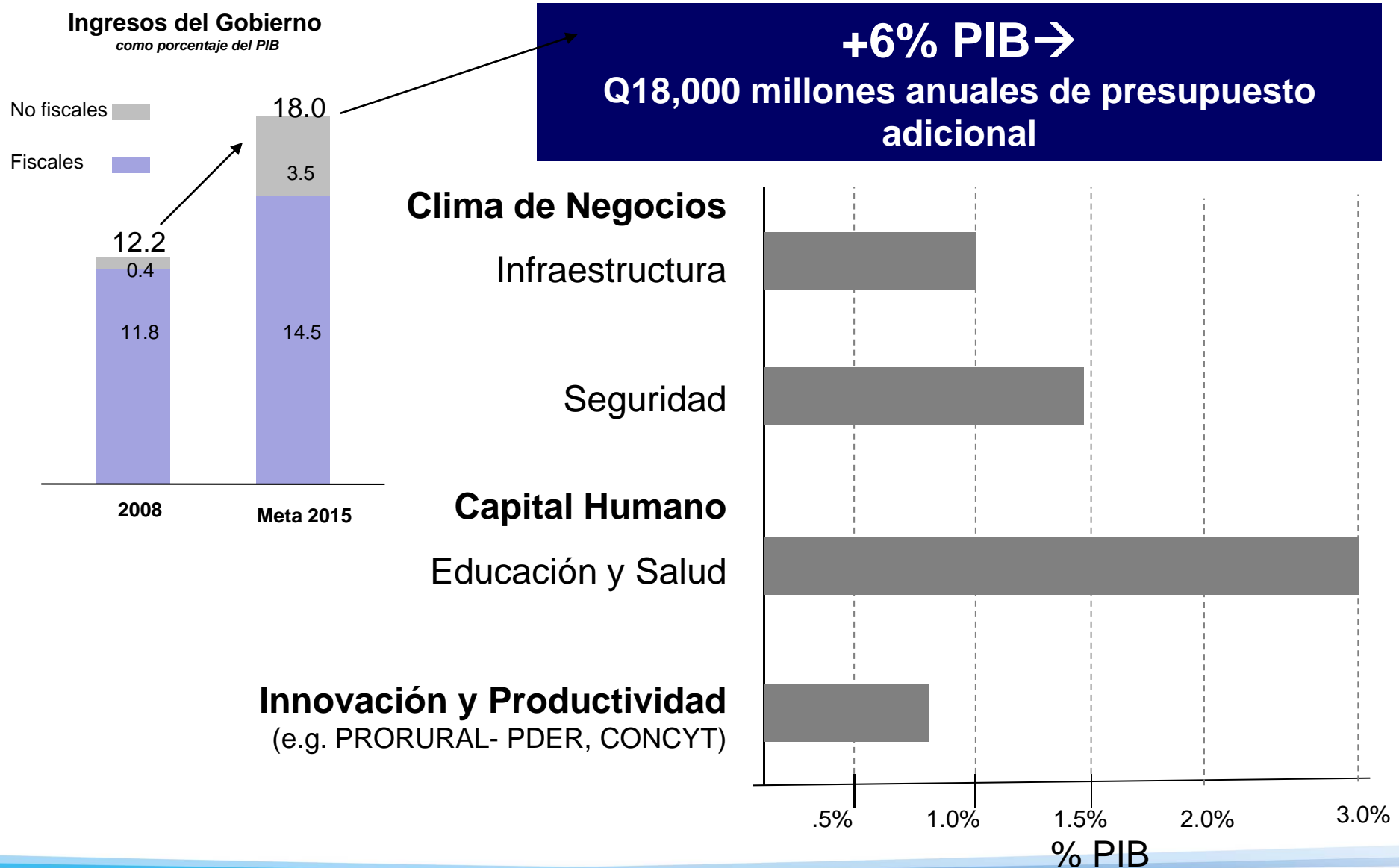
■ Inv. Privada en Capital físico y humano sube 3% del PIB

■ Inversión Pública en Infraestructura y Capital humano sube 6% del PIB

# El aumento en inversión capital intensiva permite aumentar fuertemente recursos fiscales

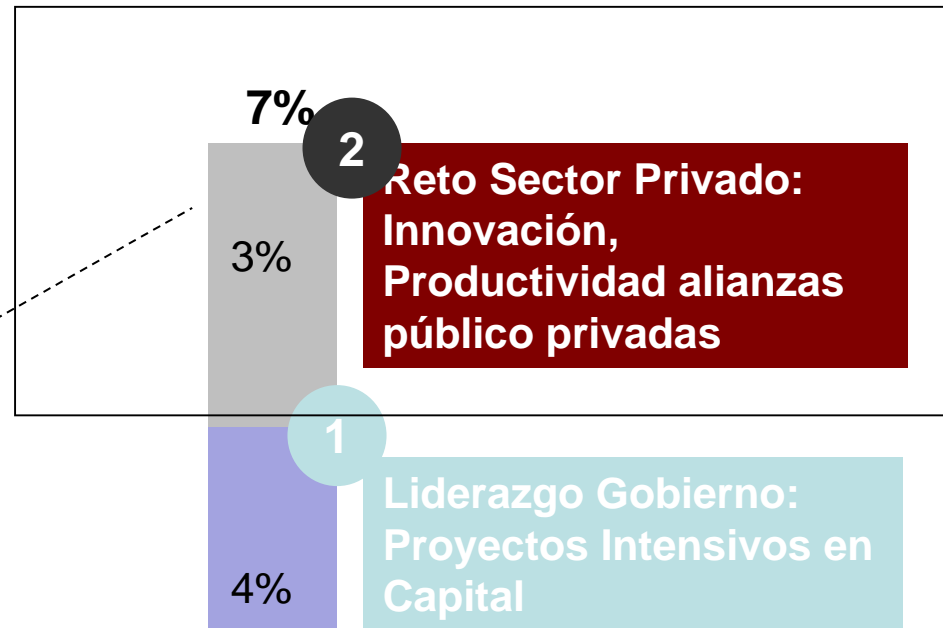
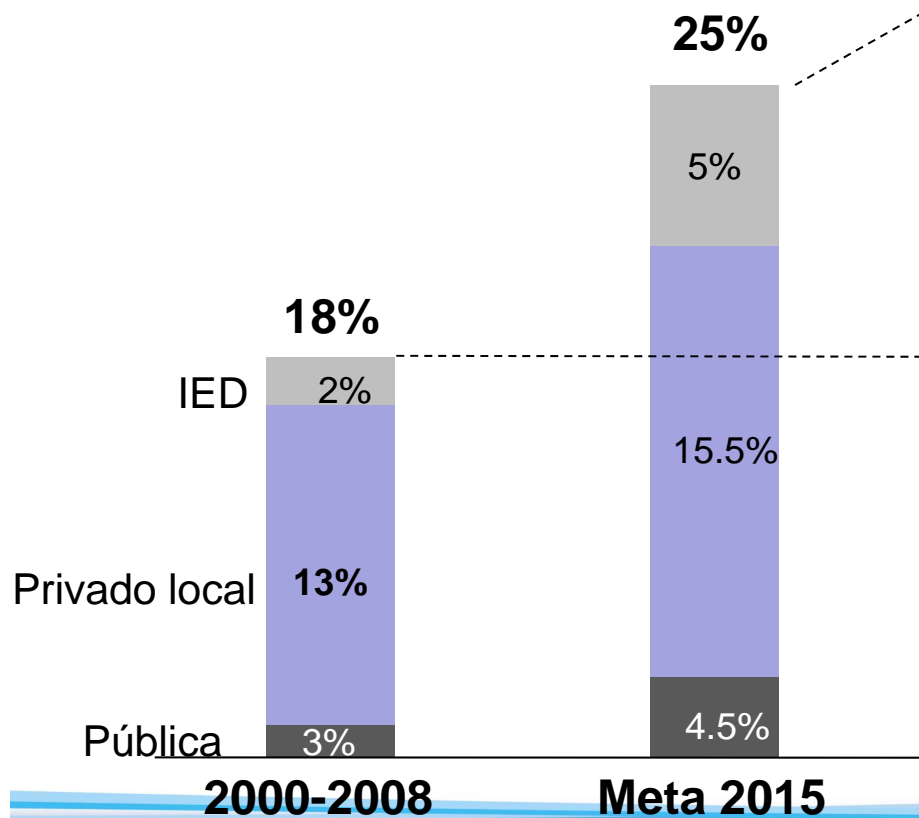


# Los ingresos adicionales permiten alcanzar meta inversión en capital humano y potenciar los sectores estratégicos con inversión social!



# El reto de aumentar la tasa de inversión 7% anual se puede dividir en reto liderazgo gobierno y reto sector privado

**Guatemala Inversión**  
Formación de Capital Fijo  
Porcentaje del PIB 2000-2008



Equivale a conseguir inversiones anuales adicionales:

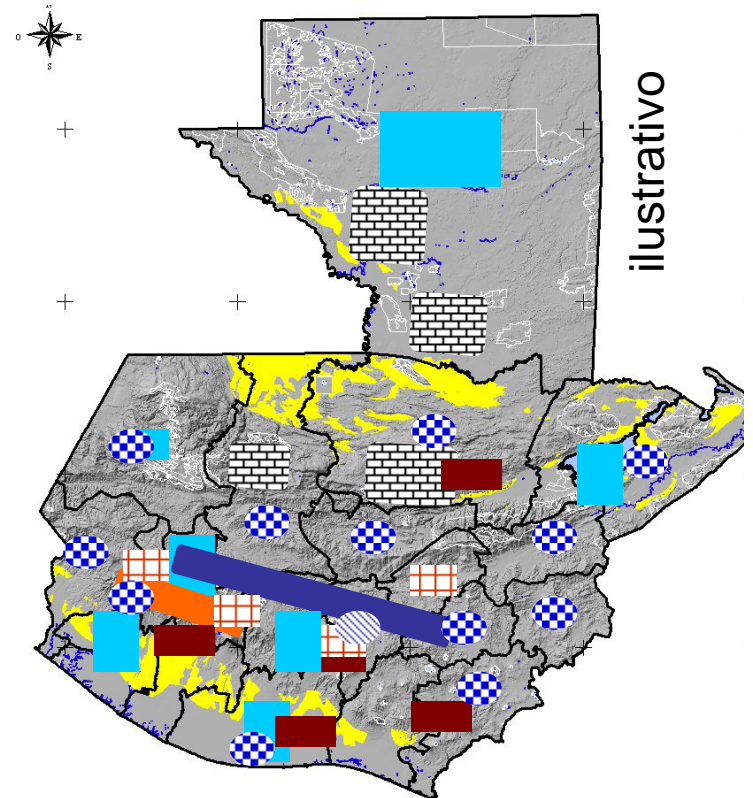
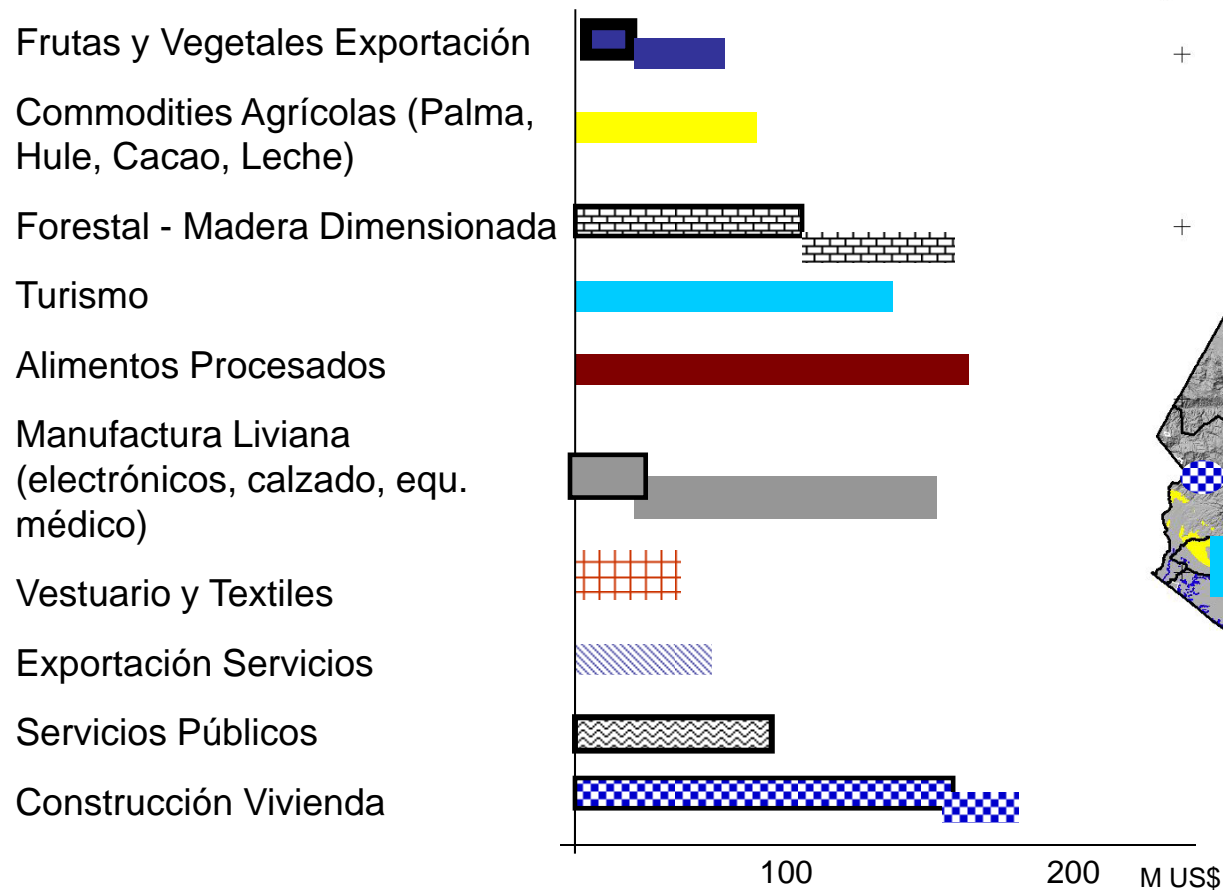
- IED US\$1100 millones
- Inversión local privada \$800 millones
- Inversión Pública por \$600 millones

# La apuesta de inversión en clusters geográficos con potencial de escala y crecimiento

Estudio  
2. Sem 2010

## Inversiones Promedio anuales por Sector

Promedio anual 2012-2020 Millones de US\$



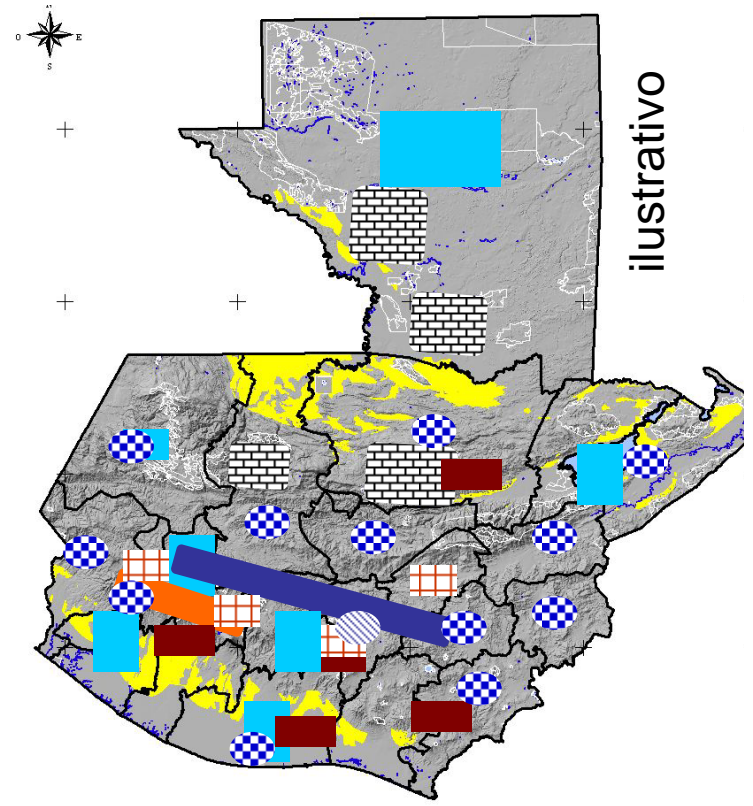
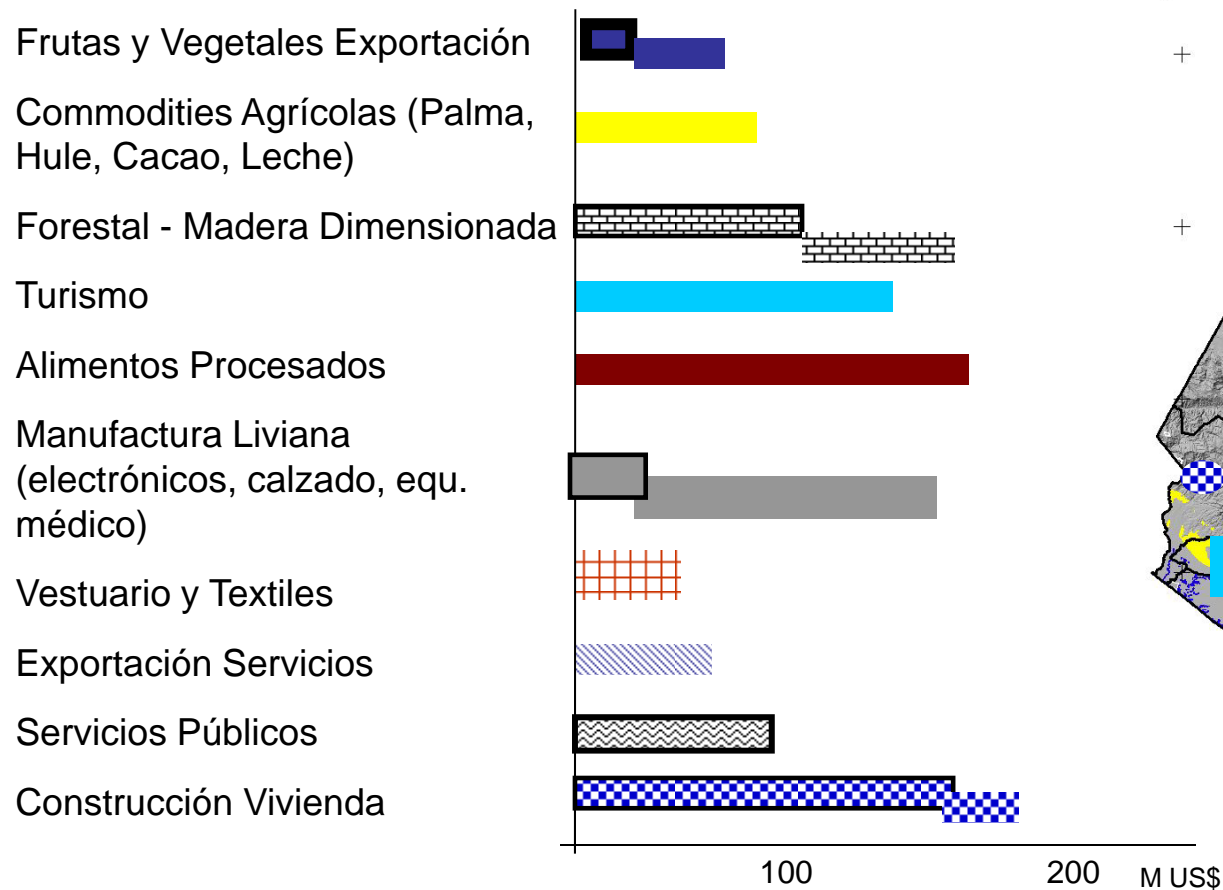
**Total de US\$1100M anuales adicionales de inversión**

# La apuesta de inversión en clusters geográficos con potencial de escala y crecimiento

Estudio  
2. Sem 2010

## Inversiones Promedio anuales por Sector

Promedio anual 2012-2020 Millones de US\$



**Total de US\$1100M anuales adicionales de inversión**

# Con una Agenda específica por sector hacia adentro y hacia afuera

## Ejemplo: Sector Forestal – Madera Dimensionada

<b>Meta:</b>	<u>2009</u>	<u>2020</u>
Exportaciones	US\$55 M	US\$350 M
Venta Local	US\$35M	US\$225 M
Empleo directo:	15,000	75,000
Empleo Indirecto:	35,000	105,000



### Agenda Transversal (Macro)

- Eficiencia manejo certificaciones plantaciones
- Inversión en carreteras terciarias acceso a plantaciones
- Costos de electricidad reales netos (potencia + consumo)
- Puerto Quetzal Post-Panamax para exportar a Asia
- Financiamiento largo plazo

### Agenda Interna (Micro)

- Coordinación en la cadena
- Inversión en Secado y Tratamiento madera
- Negociaciones de volúmen en fletes a Asia
- Alianza con industria construcción, FHA-FOGUAVI autorizan viviendas Madera
- I&D en tratamiento maderas hule y otros
- I&D problemas de humedad y plagas

### Herramienta de Política Pública (Meso)

- PINFOR fortalecido
- Crédito BID Transformación productiva Centro de Investigación madera en Cobán y Tecpán

# Con una Agenda específica por sector hacia adentro y hacia afuera

Estudio  
2. Sem 2010

## Ejemplo: Sector Vegetales Frescos

<b>Meta:</b>	<u>2009</u>	<u>2020</u>
Exportaciones	US\$110 M	US\$650 M
Venta Local	US\$55M	US\$95 M
Empleo directo*:	65,000	155,000
Empleo Indirecto:	105,000	305,000



### **Agenda Transversal (Macro)**

- Inversión masiva en saneamiento y tratamiento de aguas negras
- Programas de certificación de calidad e inocuidad
- Inversión en Puertos y transporte para reducir fletes pacífico y atlántico
- Riego mínimo 15,000 Ha en aproximadamente 500 proyectos

### **Agenda Interna (Micro)**

- Organización y coordinación con municipalidades, Cocodes en soluciones ambientales
- Inversión y coordinación de crédito productivo
- Negociaciones de volumen en flete Europa
- I&D en coordinación con universidades en nuevas variedades y mejoras a proceso

### **Herramienta de Política Pública (Meso)**

- PLAMAR fortalecido y enfocado, crédito a gran escala infraestructura agrícola
- PDER- Encadenamientos Productivos
- GTI promoción de marca Guatemala Vegetales
- Crédito BID Transformación productiva Centro de Investigación Chimaltenango y San Marcos,

# Agenda Cluster (s) Construcción

## Ejemplo: Sector Vivienda (popular, medio y vertical) dominio regional

<b>Meta:</b>	<u>2009</u>	<u>2020</u>
Exportaciones	US\$10 M?? medir	US\$150 M
Venta Local	US\$125M	US\$550 M
Empleo directo*:	75,000	250,000

### Agenda Transversal (Macro)

- Temas Financiamiento largo plazo
- Ordenamiento Territorial, en particular urbes medianas interior país
- Bancarización interior del país?
- Tramitología? Costos licencias
- Movimiento de personas y equipo fronteras?
- Inversion Agua Potable y Tratamiento municipal

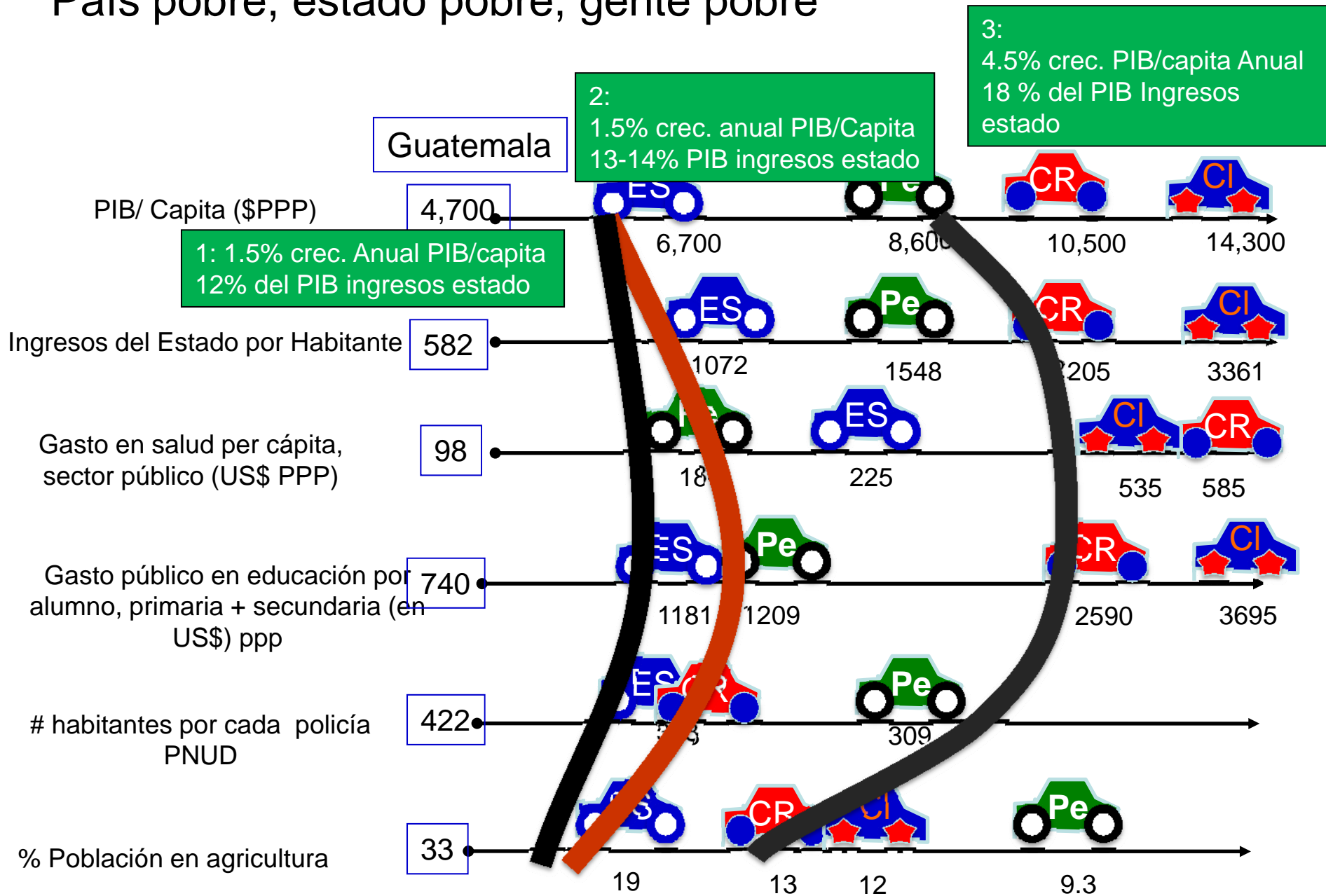
### Agenda Interna (Micro)

- Costos y compras materiales con alta inflación internacional
- Formación profesional técnica, cooperación con Universidad
- Desarrollo de Proveedores (sub-contratistas)
- I&D en?:
  - Soluciones ambientales
  - Materiales resistentes
  - Eficiencia energética
  - Uso de madera u otros materiales lo

### Herramienta de Política Pública (Meso)

- FOVI
- Ventanilla Única
- Foguavi,

# País pobre, estado pobre, gente pobre



# Plan de implementación para crecer al 8%:

1

## Liderazgo Gobierno: Proyectos Intensivos en Capital

Inversión adicional 4% PIB Anual

1. Pacto Nacional
  - Fiscal
  - Reforma ley Minera para subir “state take” de 15 a 45% (ISR y regalías)
  - Pacto Minero – Petrolero- Eléctrico Ambiental con distribución ingresos e inversión estatal a áreas de explotación
  - Desarrollo capacidades en SAT para fiscalizar sector recursos naturales
2. Implementación Ley APD
3. Inversión en Formulación Integral de Proyectos completos y su licitación
4. Reestructuración Empresas Estatales
  - INDE
  - Puertos
  - Aeropuerto

2

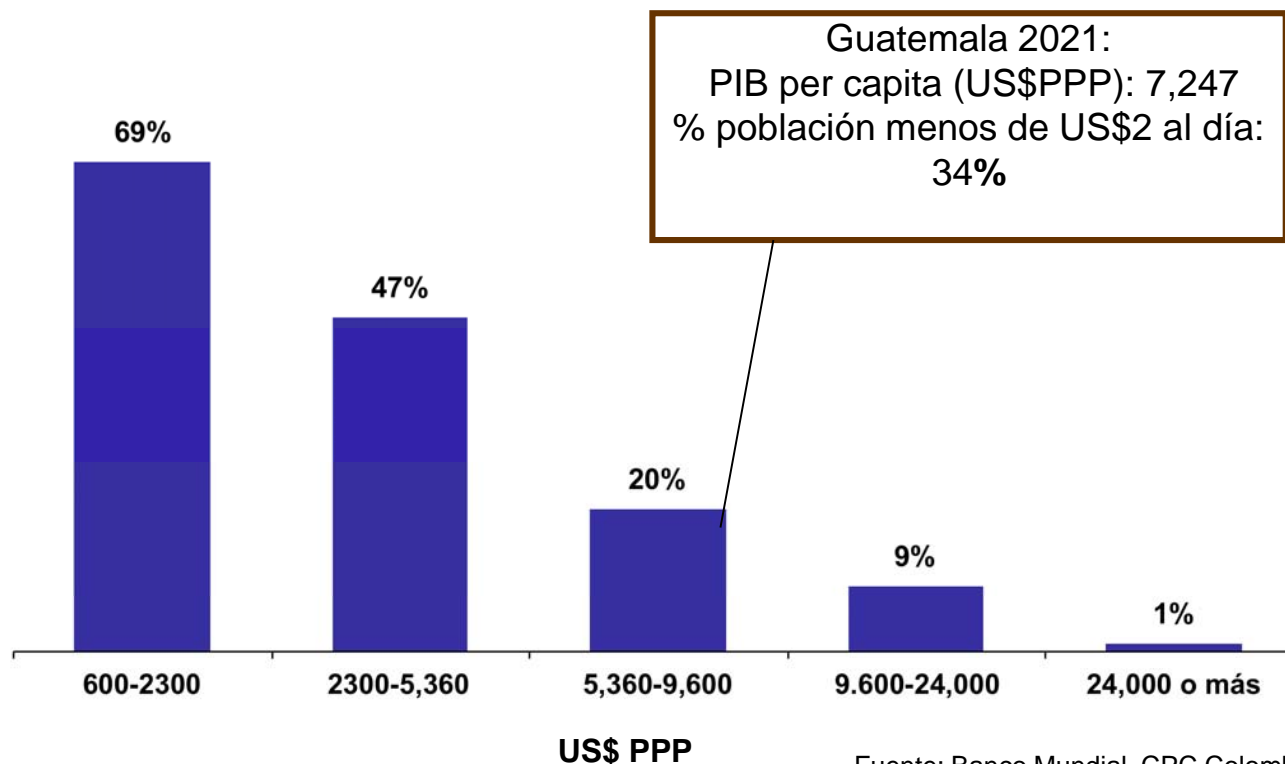
## Sectores Reto Sector Privado: Innovación, Productividad

Inversión adicional 3% PIB Anual

1. Re-lanzar Agenda Nacional de Competitividad 2010-2020
  - Basada en planes sectoriales con indicadores específico y Agenda Macro, Meso y Micro
  - Clima de Negocios con indicadores
  - Integral Sistema Nacional Innovación y Competitividad → (préstamo BID Trasn. Productiva US\$29M)
2. Planificación Territorial e Inversión en base a potencialidades de largo plazo
3. Inversión en Capital Humano
  - Formación Técnica (inglés)
  - Saneamiento y Previsión
  - Educación Media y superior con orientación técnica

# La fórmula más segura para disminuir la pobreza es aumentar el ingreso por habitante

## PIB per cápita y tasa de pobreza promedio, 2021 (US\$PPP)



**Crecimiento acompañado de Inversión Social, subsidiaridad y solidaridad con los más pobres**

# Perú: Creciendo muy rápido se disminuye la pobreza

Perú: Crecimiento Económico PIB/ Capita anual vs. Población bajo la línea de pobreza  
(1995 -2009) en % anuales

